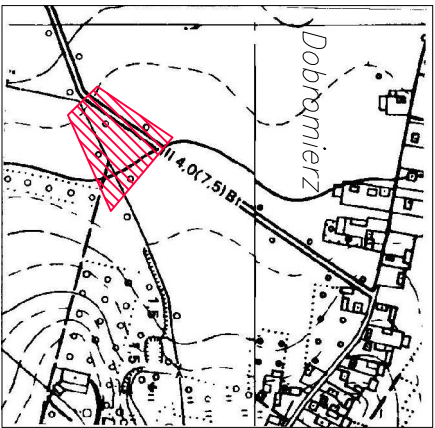


wieś: Dobromierz
jed. ewidencyjna: 261301_2 Kluczewsko
obręb: 261301_2.0006 Dobromierz
KERG: 2138-13/2012

Mapa do celów projektowych
Skala 1:500

Osnowa pozioma: układ "2000"
Osnowa pionowa: "Kronsztadt" 86



Kluczewsko dnia 11.06.2012r.

Uwaga:

Działka nr 376/2 nie jest obciążona służebnościami gruntowymi.
Granice działki nr 376/2 wykazano na podstawie danych spełniających wymagane dokładności.
Mapa może służyć do projektowania budynków położonych w odległości 4,0m lub mniejszej od granic tej działki.

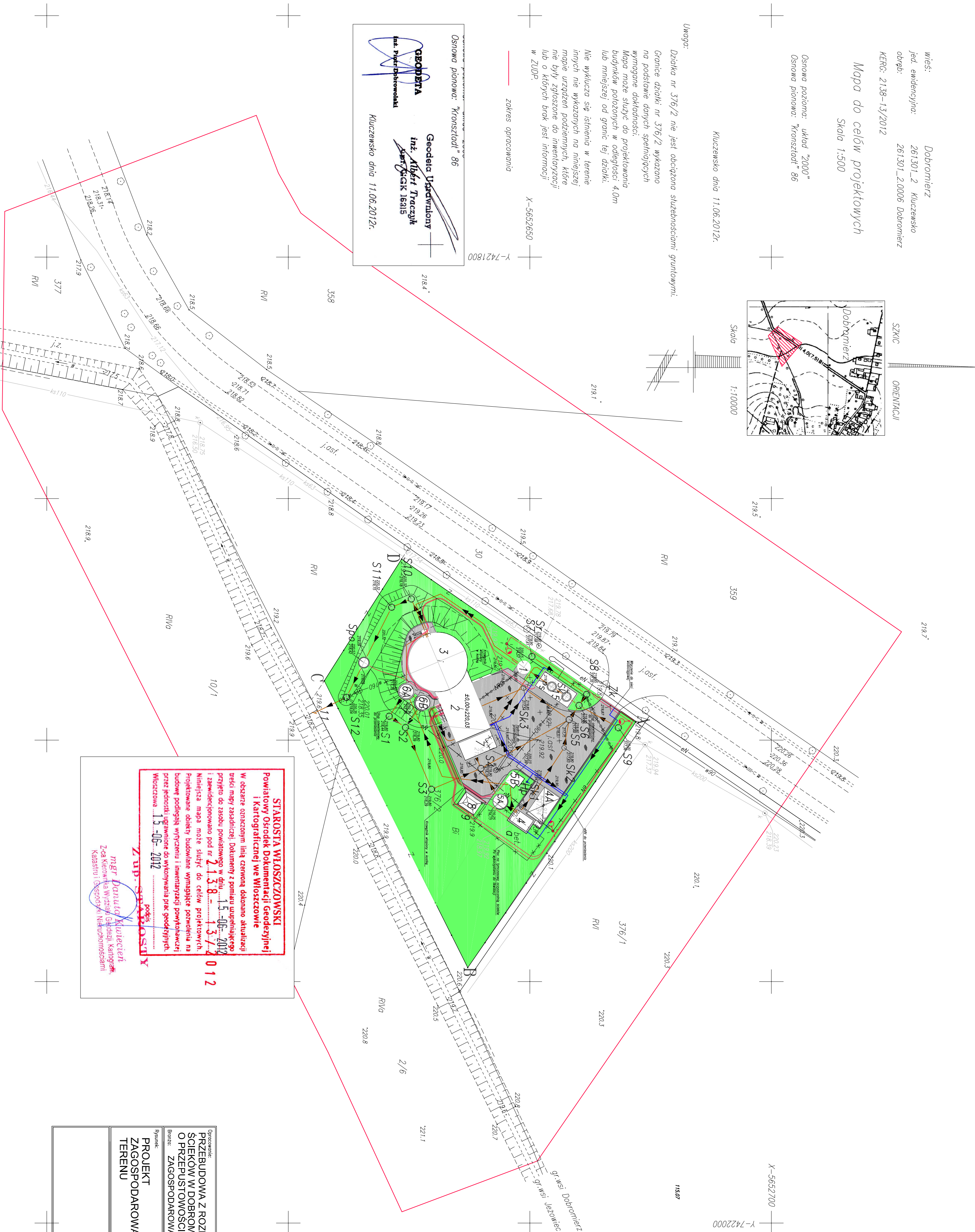
Nie wyklucza się istnienia w terenie innych nie wykazanych na niniejszej mapie urządzeń podziemnych, które nie były zgłoszone do inwentaryzacji lub o których brak jest informacji w ZUP.

Zakres opracowania

X-5652650
Y-7421800

GEOBERTA
inż. **Albert Traczyk**
ul. Piłsudskiego 16915
Kluczewsko dnia 11.06.2012r.

Geodeja Usługowa
inż. Albert Traczyk
ul. Piłsudskiego 16915
Kluczewsko dnia 11.06.2012r.



LEGENDA

OBIEKTY ISTNIEJĄCE:

- 1 - POMPOWNA ŚCIEKÓW SUROWYCH (MODERNIZACJA)
- 2 - BUDYNEK TECHNICZNY (MODERNIZACJA)
- 3 - REAKTOR BIOLOGICZNY (MODERNIZACJA)
- 5B - ZBIORNIK UŚREDNIAJĄCY OSADÓW DOMÓŻONNYCH (MODERNIZACJA)
- 11 - WYLOT ŚCIEKÓW OCZYSZCZONYCH (ISTNIEJĄCY)
- Spo - STUDIA POMAROMA ŚCIEKÓW OCZYSZCZONYCH (DO WYMIANY)
- Sk1..SK3 - STUDIA KANALIZACYJNE DO MODERNIZACJI LUB WYMIANY
- Sr - STUDIA ROZPRĘŻNA
- Hp - HYDRANT PRZECIWPÓŻAROWY (RELOKALIZACJA)
- ABCD - OGRÓDZENIE OCZYSZCZALNI

OBIEKTY PROJEKTOWANE:

- 4 - PUNKT ZLEWNY - FEK-PAK
- 4A - PUNKT ZLEWNY - TACA NAJAZDOWA
- 5A - ZBIORNIK UŚREDNIAJĄCY ŚCIEKÓW DOMÓŻONNYCH
- 6A - ZBIORNIK OSADU
- 6B - ZBIORNIK OSADU
- 7 - POMIESZCZENIE NA PRZYCZEPĘ ROLNICZĄ NA OSAD ODWODNIONY
- 8 - WATA NA AGREGAT PRĄDOTWÓRCZY
- 9 - SAMOCZYNNIE ZAKŁĄCZENIE REZERWY
- 15 - BUDYNEK MECHANICZNEGO OCZYSZCZANIA ŚCIEKÓW
- S1..S12 - STUDIE KANALIZACYJNE
- Sk - KRATA HAKOWA
- Ps - PŁASKOWNIK
- Zk - ZŁĄCZE KABLOWE-WG PROJEKTU ZAKŁADU ENERGETYCZNEGO
- o - PŁAC NA TWCZASOWĄ OCZYSZCZALNIĘ ŚCIEKÓW (na czas przebudowy)

- RUROCIĄGI GRAWITACYJNE
- RUROCIĄGI CIŚNIENIOWE
- RUROCIĄGI GRAWITACYJNE ISTNIEJĄCE (ADAPTACJA)
- UTMARZCZENIE NAWIERZCHNI
- OŚWIETLENIE
- DROGI I PŁACE
- ZIELEŃ
- ISTNIEJĄCE OBIEKTY DO LIKWIDACJI (obiekty nie zaznaczone a kolijujące z projektowanymi należy również zlikwidować)

- OBIEKTY PROJEKTOWANE
 - OBIEKTY ISTNIEJĄCE
 - DROGI I PŁACE
 - ZIELEŃ
- ±0,00 = 220,03 m n.p.m.

Przebudowa z rozbudowa oczyszczalni ścieków w Dobromierzu, Gmina Kluczewsko o przepustowości 200m³/d dla 1670RLM		Indeks	Data	Opis
ZAGOSPODAROWANIE		00	12.2012	P.14.198/12
PROJEKT ZAGOSPODAROWANIA TERENU		PBW	1 : 500	ZG10.00
Rysunek: Projektant: Inżynier: Opracował: mgr inż. Krzysztof Goch		Nr uprawnień: GP.N/2342/26/94		
Sprawdził: inż. Zdzisław Kosiński		Podpis: [Podpis]		
ZAKŁAD USŁUG INWESTYCYJNYCH I EKSPLOATACYJNYCH inż. Zbigniew Kosiński ul. Dmowskiego 25/31 m 55 97-300 Piotrków Tryb.		[Podpis]		